

NOTA DE PREMSA

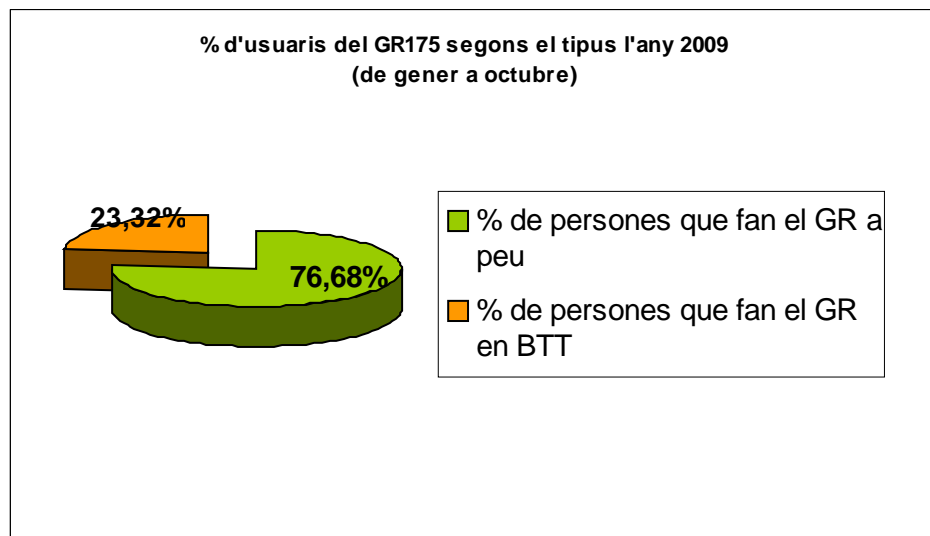
Més de 7.000 persones han transitat pel GR-175 La Ruta del Cister, respecte l'any anterior significa un augment del 51,52%.

Els mesos d'abril i octubre del 2009 han estat el més transitats amb un augment del 50% i 143% respectivament.

Durant els mesos de gener a octubre del 2009 han transitat pel GR-175 La Ruta del Cister un total de 7.705 persones. Aquest GR-175 abasta part de les tres comarques de l'Urgell, la Conca de Barberà i l'Alt Camp. El recompte comprèn des de gener fins a finals d'octubre segons les dades recollides per quatre eco-comptadors - un a cada comarca, i un altre específic per a BTT- que es van instal·lar el mes de febrer de l'any 2008.

El 76,68% d'usuaris l'han fet a peu.

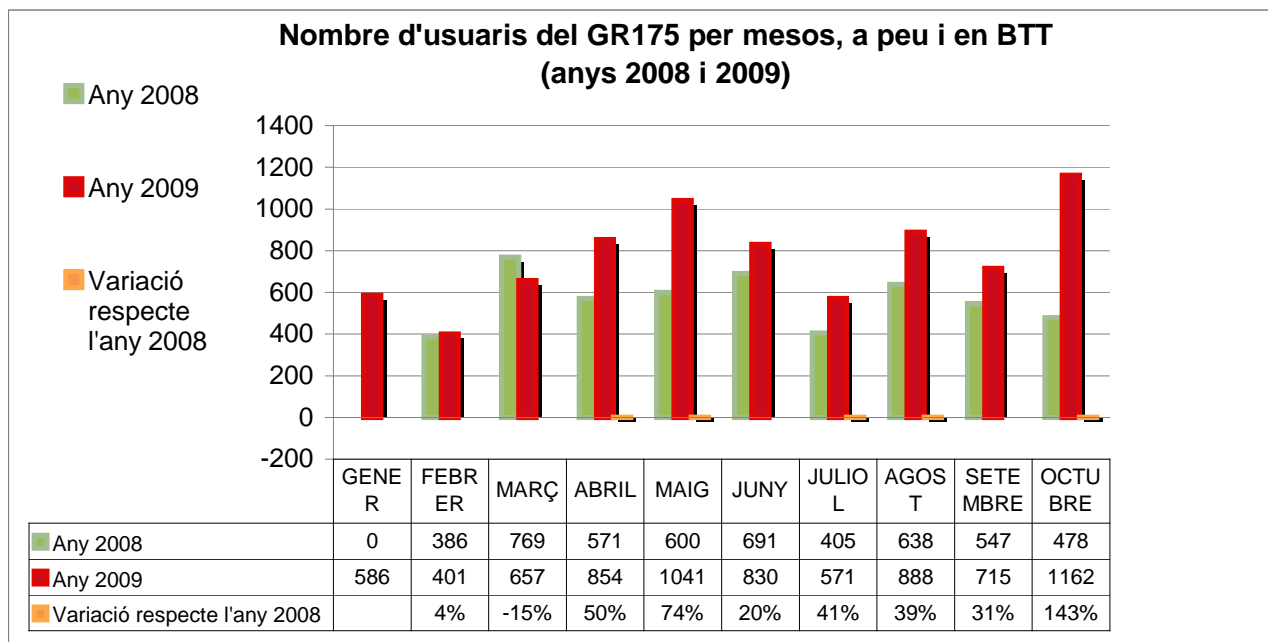
Com l'any anterior la majoria d'usuaris fan el sender a peu, sent els mesos de febrer i juliol els menys transitats. Enguany dels 7.705 d'usuaris en total, 5.908 persones l'han fet a peu i 1.797 persones en BTT, el que representa el 76,68% i el 23,32% respectivament.



Font: Oficina de gestió de La Ruta del Cister

El mes d'octubre, el més transitat.

Respecte l'ús del sender sobre els mesos i ponts d'enguany, el balanç dels eco-comptadors confirma que els usuaris es concentren principalment durant el cap de setmana. El mes d'octubre ha estat el preferit, gràcies a la bonança climatològica, amb un 143% més d'usuaris respecte l'any anterior, mentre que el mes de març va ser el més transitat l'any 2008, amb un 15% més respecte aquest any.



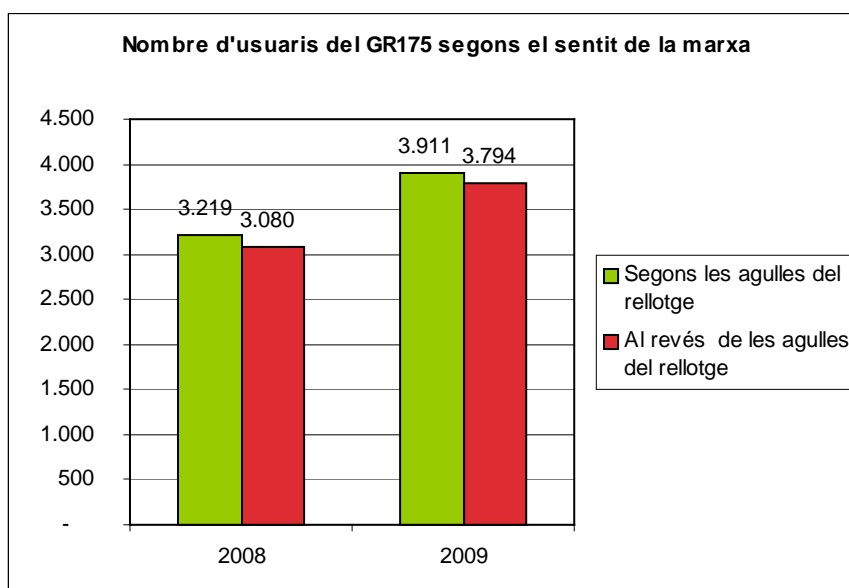
Font: Oficina de gestió de La Ruta del Cister

En quan als ponts, el del Pilar que coincideix en el mes més transitat, ha sumat el major nombre d'usuaris respecte als altres ponts d'aquest període de l'any, i ha baixat considerablement la resta de ponts, especialment la Setmana Santa en que el temps no va acompanyar.

Els usuaris segueixen preferint fer el GR175 segons el sentit de les agulles del rellotge.

Una altra dada important és el sentit de la marxa més utilitzat pels usuaris del GR175, ja que aquest sender està senyalitzat en els dos sentits i el recull de dades dels eco-comptadors ens permeten diferenciar-ho. Tant l'any passat com enguany, el sentit més transitat és segons les agulles del rellotge (Poblet – Vallbona – Santes Creus) tot i que

enguany ha augmentat lleugerament el nombre de persones que han fet el sender al revés del es agulles del rellotge amb un 0,68% respecte l'any anterior.

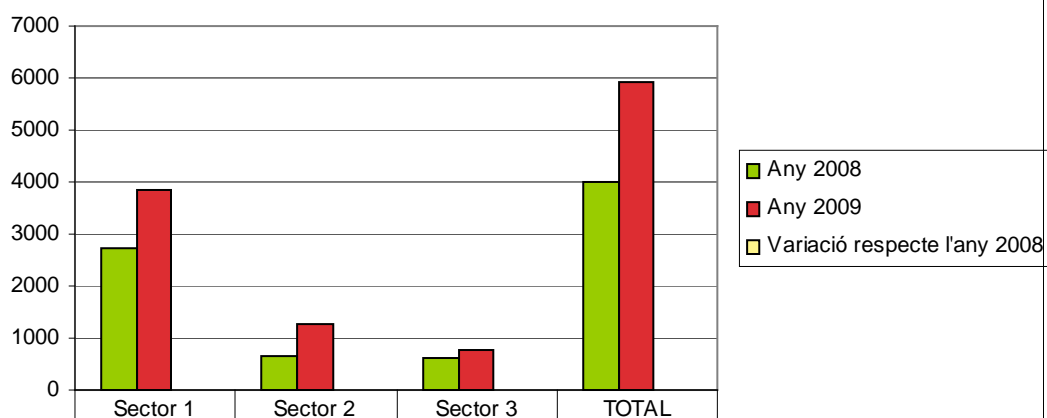


El sector 2, de Poblet a Vallbona ha incrementat el 95,87% d'usuaris a peu respecte l'any passat.

El sender està organitzat de forma circular i bidireccional en tres sectors amb origen i final als monestirs. Hi ha el sector 1, de Santes Creus a Poblet; el sector 2, de Poblet a Vallbona de les Monges; i el sector 3, de Vallbona a Santes Creus. Els tres eco-comptadors que comptabilitzen persones ens permeten saber quin sector és el més utilitzat.

Enguany, tot i que el sector 1 (Santes Creus – Poblet) és el més transitat, destaca el fort augment de persones que han fet a peu el sector 2 (Poblet – Vallbona) amb un 95,87% més que l'any 2008. Dels tres sectors és el tram més curt amb un total de 25,060 quilòmetres.

Nombre d'usuaris del GR175 segons el sector a peu (de gener a octubre)



	Sector 1	Sector 2	Sector 3	TOTAL
Any 2008	2718	654	609	3981
Any 2009	3857	1281	770	5908
Variació respecte l'any 2008	41,91%	95,87%	26,44%	48,40%

Fonts: Oficina de gestió de La Ruta del Cister

Oficina de gestió de La Ruta del Cister
Montblanc, 6 de novembre de 2009